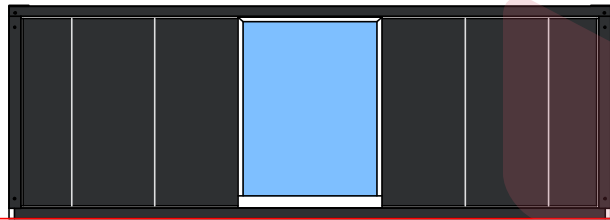
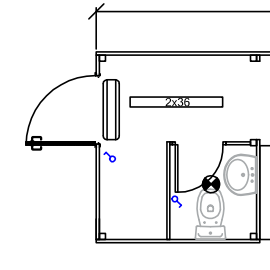
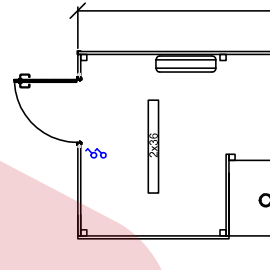
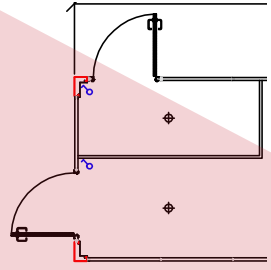




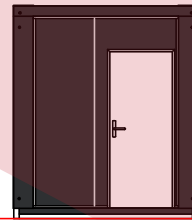
catálogo gasolineras

abc

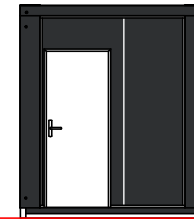




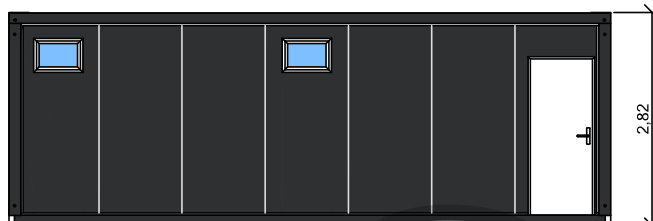
ALZADO PRINCIPAL



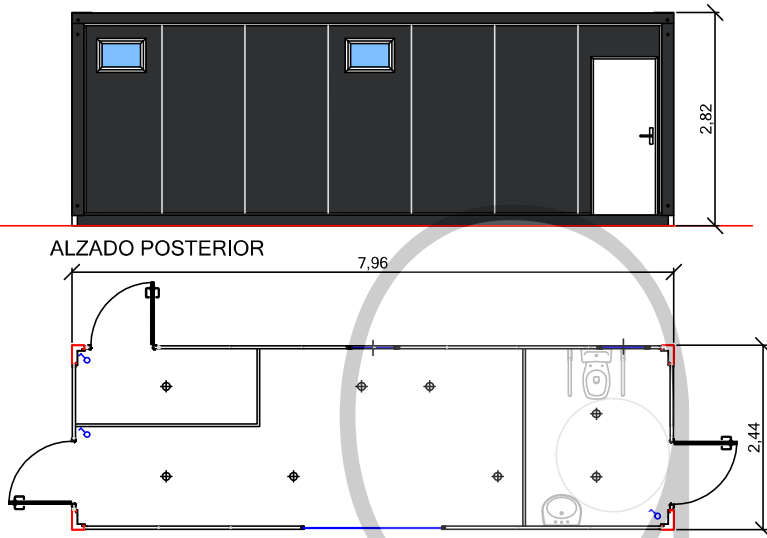
ALZADO LATERAL DERECHO



ALZADO LATERAL IZQUIERDO



ALZADO POSTERIOR



PLANTA- 19 m2





MEMORIA CONSTRUCTIVA

El modelo de gasolinera basic (gasolinera modelo 00) está concebido para aquellas empresas que quieren controlar su negocio desde el propio centro de trabajo, disponiendo de un módulo de 20 m² equipado con amplio despacho, almacén y aseo habilitado para discapacitados.

Estructura autoportante realizada con perfiles laminados y conformados de acero. Dicha estructura estará imprimada y pintada para impedir la corrosión.

Los cerramientos verticales están formados por un muro compuesto de una hoja de panel sándwich prelacado de 40 mm de espesor de color negro.

El cerramiento de cubierta se trata de un sandwich in situ, formado de fuera hacia dentro por una chapa grecada galvanizada de 0,6 mm de espesor, una manta de fibra de vidrio y un falso techo de chapa prelacada blanca.

Carpintería exterior

Las puertas serán de tipo ensamblado, con alma de espuma de poliuretano de 40 mm. Además se dispondrá de un amplio acristalamiento de 5 m² desde el que poder controlar el espacio de trabajo.

Compartimentación interior

Se plantean divisiones mediante panel sándwich de idénticas características a los del cerramiento.

Revestimientos horizontales

Como forjado se coloca una chapa grecada de 1 mm que separa el módulo de las humedades existentes, sobre el que apoya un tablero aglomerado hidrófugo de 18 mm de espesor. Como acabado se coloca un pavimento de PVC de 2 mm de espesor.

Instalación de fontanería y saneamiento

Se realiza toda la instalación interior de fontanería en tubería plástica enchufable. El saneamiento de aguas residuales se canaliza, dejando preparado el punto de conexión. La recogida de aguas pluviales discurre por canalizaciones ocultas.

Estructura

Fachada

Cubierta





Aparatos Sanitarios

Viene equipado de un inodoro de minusválidos con dos barras abatibles y de un lavabo de minusválidos con maneta gereonológica.

Instalación eléctrica

Se realiza toda la instalación eléctrica interior según plano, mediante manguera libre de halógenos que discurre por el falso techo así como por los pilares, quedando escondida mediante un remate de chapa prelacada blanca de idénticas características al falso techo.

Luminarias

Las luminarias serán de superficie.

Instalación de climatización y ventilación

Se realizará la instalación de una unidad de climatización con bomba de calor.

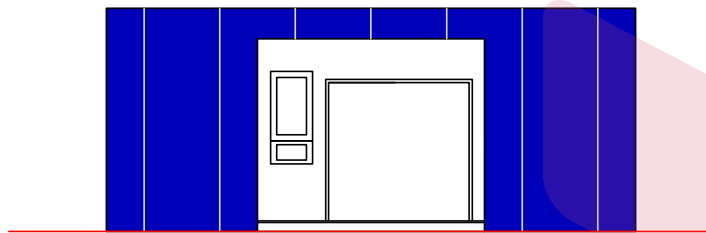
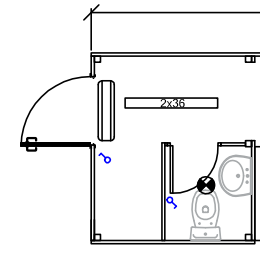
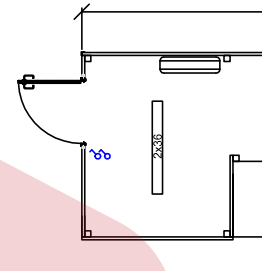
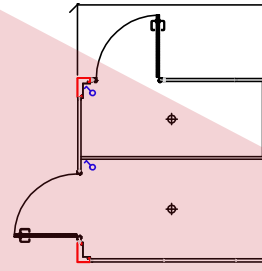
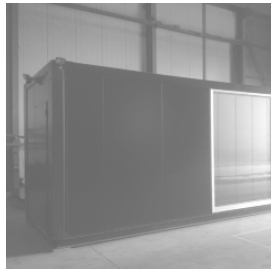
Transporte y grúa

Transporte y grúa no incluido, dependiente de la ubicación final.

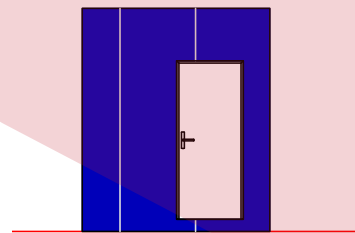


abco

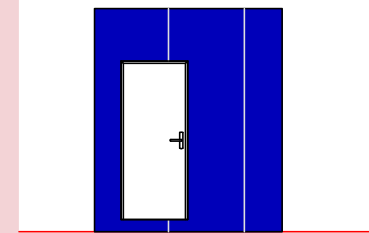




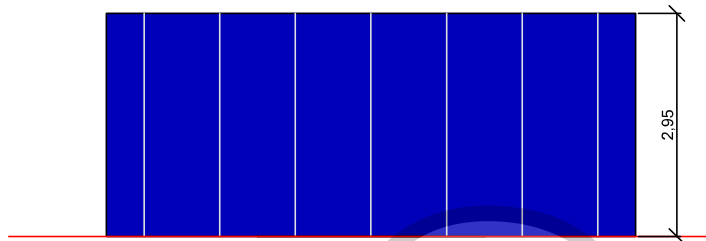
ALZADO PRINCIPAL



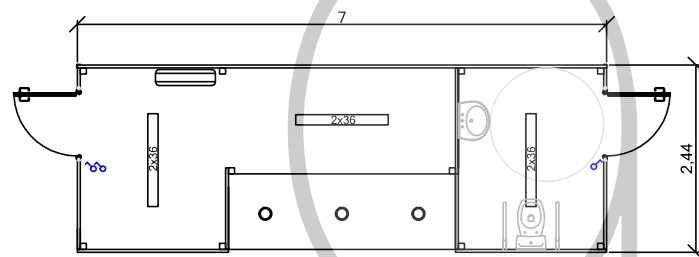
ALZADO LATERAL DERECHO



ALZADO LATERAL IZQUIERDO



ALZADO POSTERIOR



PLANTA- 17 m2





MEMORIA CONSTRUCTIVA

El modelo de gasolinera abcoil (gasolinera modelo 01) es un módulo de gasolinera compacto de 17 m2 que alberga todas las necesidades que puede requerir en una unidad autónoma (pequeño despacho con cuadro eléctrico, zona de máquinas de vending, cajero, aseo para discapacitados...)

Estructura autoportante realizada con perfiles conformados y tubulares de acero.
Dicha estructura estará galvanizada para impedir su corrosión.

Los cerramientos verticales están formados por un muro compuesto de una hoja de panel sándwich prelacado de 40 mm de espesor de color negro.

El cerramiento de cubierta se realiza mediante un panel sándwich de 40 mm de espesor y 40 mm de greca, que sirve a la vez de acabado interior.

Estructura

Fachada

Cubierta

Carpintería exterior

Las puertas serán de tipo ensamblado, con alma de espuma de poliuretano de 40 mm.
Se dispondrá una rejilla en la parte posterior para garantizar la ventilación de las máquinas de vending (no incluidas).
Se dispondrán todos los remates para la inclusión de relojes y pantallas necesarias para la correcta información del usuario.

Compartimentación interior

Se plantean divisiones mediante panel sándwich de idénticas características a los del cerramiento.

Revestimientos horizontales

Como forjado se coloca un entramado de perfiles tubulares sobre el que apoya un tablero fenólico antideslizante de 19 mm de espesor.
En la zona de la caja fuerte se dispone de una losa de hormigón armado según normativa.
En el espacio de acceso exterior se dispondrá de una chapa damero de aluminio para garantizar la durabilidad y resistencia al desgaste.





Instalación de fontanería y saneamiento

Se realiza toda la instalación interior de fontanería.
Se realiza una red separativa de saneamiento, teniendo dos desagües independientes, uno para pluviales y otro para aguas residuales.

Aparatos Sanitarios

Viene equipado de un inodoro de minusválidos con dos barras abatibles y de un lavabo de minusválidos con maneta gereontológica.

Instalación eléctrica

Se realiza toda la instalación eléctrica interior según plano, mediante tubo enchufable y canaleta para albergar las tomas de corriente.

Luminarias

Las luminarias interiores serán de superficie y en la zona de acceso exterior serán downlights empotrados con luminaria led.

Instalación de climatización

Se realizará la instalación de una unidad de climatización con bomba de calor.

Transporte y grúa

Transporte y grúa no incluido, dependiente de la ubicación final.

Extras

Automatización para 2 surtidores

2 marcadores de precio

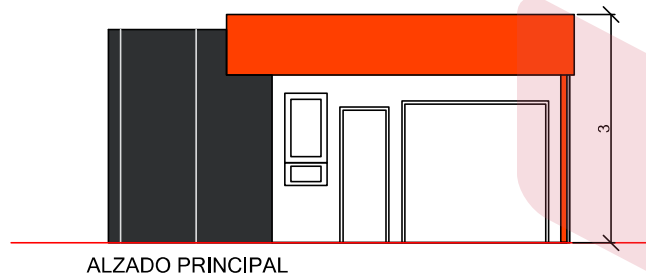
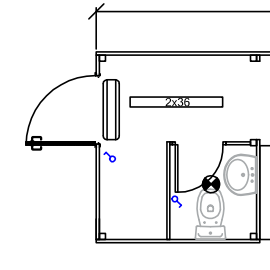
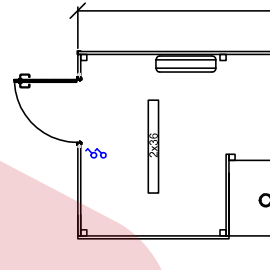
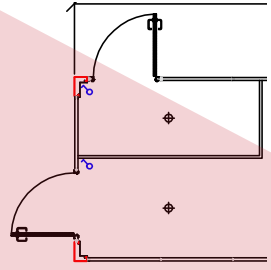
Sistema de seguridad con cámaras

Tienda automática

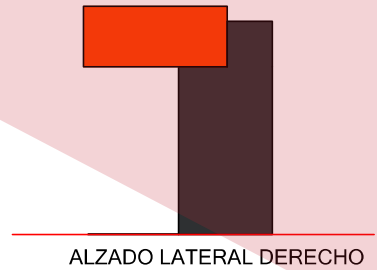


abc





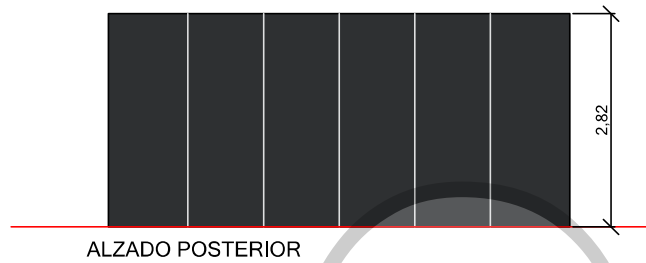
ALZADO PRINCIPAL



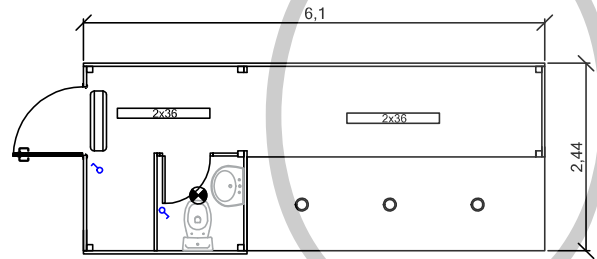
ALZADO LATERAL DERECHO



ALZADO LATERAL IZQUIERDO



ALZADO POSTERIOR



PLANTA- 15 m2





MEMORIA CONSTRUCTIVA

El modelo de gasolinera premium (gasolinera modelo 02) es una evolución del modelo 01, de 15 m², disminuyendo la superficie de oficina simplemente para tareas de mantenimiento y disponiendo un módulo de aseo no adaptado para personal. A diferencia del modelo abcoil este dispone de un remate perimetral en composite de aluminio para dar más entidad a la edificación. Además se dispone de una mayor superficie de vending.

Estructura

Estructura autoportante realizada con perfiles conformados y tubulares de acero. Dicha estructura estará galvanizada para impedir su corrosión.

Fachada

Los cerramientos verticales están formados por un muro compuesto de una hoja de panel sándwich prelacado de 40 mm de espesor de color negro.

Cubierta

El cerramiento de cubierta se realiza mediante un panel sándwich de 40 mm de espesor y 40 mm de greca, que sirve a la vez de acabado interior.

Carpintería exterior

Las puertas serán de tipo ensamblado, con alma de espuma de poliuretano de 40 mm. Se dispondrá un remate perimetral en composite de aluminio marcando la zona de atención al público.

Compartimentación interior

Se plantean divisiones mediante panel sándwich de idénticas características a los del cerramiento.

Revestimientos horizontales

Como forjado se coloca un entramado de perfiles tubulares sobre el que apoya un tablero fenólico antideslizante de 19 mm de espesor. En la zona de la caja fuerte se dispone de una losa de hormigón armado según normativa. En el espacio de acceso exterior se dispondrá de una chapa de aluminio antideslizante para garantizar la durabilidad y resistencia al desgaste.

Instalación de fontanería y saneamiento

Se realiza toda la instalación interior de fontanería. Se realiza una red separativa de saneamiento, teniendo dos desagües independientes, uno para pluviales y otro para aguas residuales.





Aparatos Sanitarios

Viene equipado de un inodoro y de un lavabo para personal de mantenimiento.

Instalación eléctrica

Se realiza toda la instalación eléctrica interior según plano, mediante tubo enchufable y canaleta para albergar las tomas de corriente.

Luminarias

Las luminarias interiores serán de superficie y en la zona de acceso exterior serán downlights empotrados con luminaria led.

Instalación de climatización

Se realizará la instalación de una unidad de climatización con bomba de calor.

Transporte y grúa

Transporte y grúa no incluido, dependiente de la ubicación final.

Extras

Automatización para 2 surtidores

2 marcadores de precio

Sistema de seguridad con cámaras

Tienda automática

