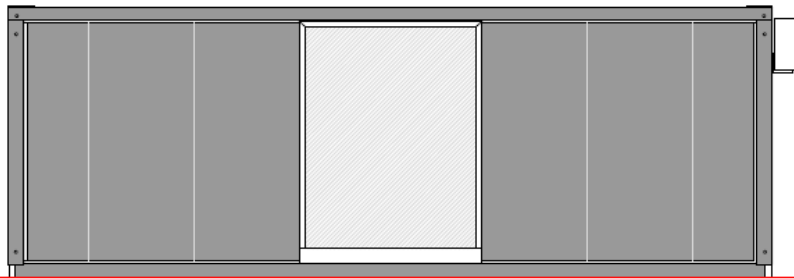
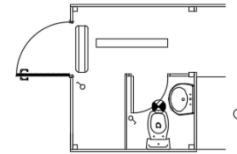
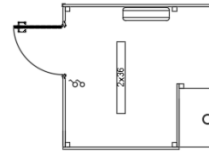
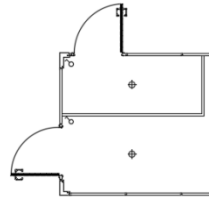


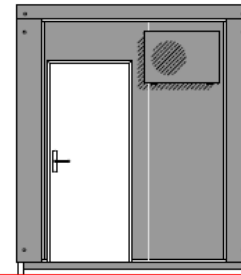
Catalogo gasolineras



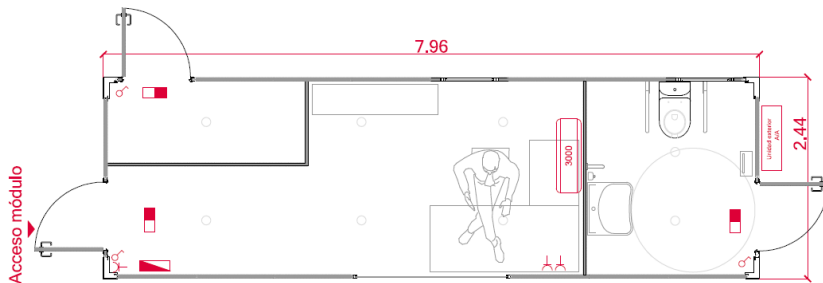


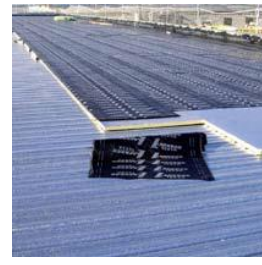


ALZADO PRINCIPAL



ALZADO LATERAL IZQUIERDO





MEMORIA CONSTRUCTIVA

El modelo de gasolinera basic, está dirigida a aquellas empresas que quieren controlar su negocio desde el propio centro de trabajo, disponiendo de un módulo de 19 m² equipado con amplio despacho, almacén y aseo habilitado para discapacitados.

Estructura

Estructura autoportante realizada con perfiles conformados tubulares de acero galvanizados y esmaltados en color blanco.

Fachada

Los cerramientos verticales están formados por un cerramiento de panel sándwich prelacado de 40 mm de espesor en color blanco.

Cubierta

El cerramiento de cubierta será de panel sándwich, de espesor de 30 mm. en perfil 3 grecas, con núcleo con espuma a base de resina de poliuretano de densidad de 40 kg./m³ en color blanco y con fijación vista.

Carpintería exterior

Las puertas serán de tipo ensamblado, con alma de poliuretano de 40 mm. Se dispondrá de un amplio acristalamiento de 5 m² desde el que poder controlar el área de trabajo situada en el exterior.

Compartimentación interior

Se plantean divisiones mediante panel sándwich de idénticas características a los del cerramiento.

Revestimientos horizontales

Como suelo se coloca una chapa grecada de 1 mm que separa el módulo de las humedades existentes, sobre el que apoya un tablero aglomerado hidrófugo de 18 mm de espesor. Como acabado se coloca un pavimento de PVC de 2 mm de espesor.

Se realiza toda la instalación interior de fontanería en tubería plástica enchufable de polibutileno. El saneamiento de aguas residuales se canaliza, dejando preparado el punto de conexión.





MEMORIA CONSTRUCTIVA

Aparatos Sanitarios

Viene equipado de un inodoro de minuválidos con dos barras abatibles y de un lavabo de minuválidos con maneta gerontológica.

Instalación eléctrica

Instalación eléctrica general de alumbrado y fuerza, de superficie, realizada mediante manguera libre de halógenos que discurre por falso techo y así como pilares quedando oculta mediante remates de chapa prelacada blanca de idénticas características al falso techo., Está formada por cuadro eléctrico de distribución y protecciones, equipos de alumbrado LED y tomas de corriente en previsión para alimentación posterior de equipos y cargas.

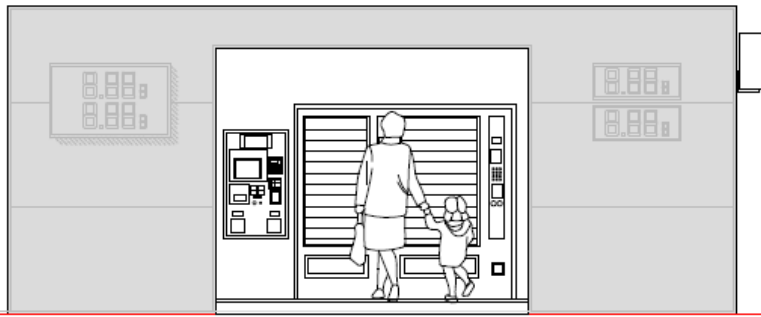
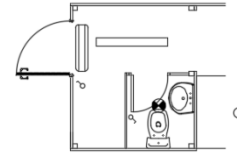
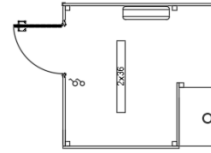
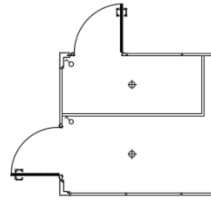
Instalación de climatización y ventilación.

Se realizará la instalación de una unidad de climatización con bomba de calor.

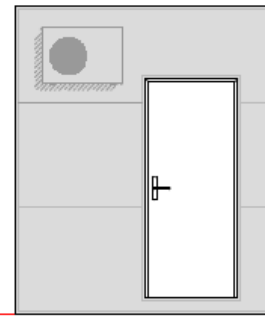
Transporte y grúa no incluido, dependiente de la ubicación final.



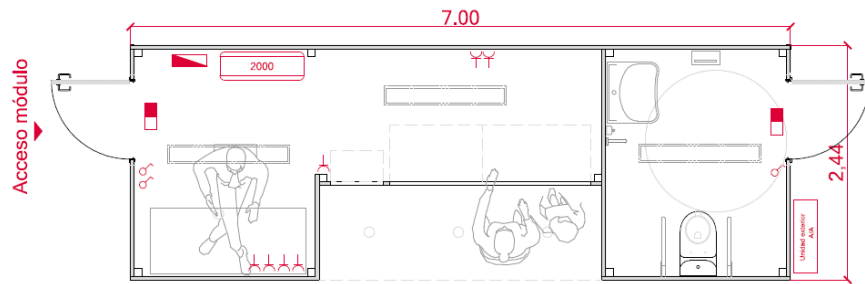




ALZADO PRINCIPAL



ALZADO LATERAL DERECHO





MEMORIA CONSTRUCTIVA

El modelo de gasolinera abcoil es un módulo de gasolinera compacto de 17 m² que alberga todas las necesidades que puede requerir en una unidad autónoma despacho, zona de máquinas de vending, cajero, aseo publico adaptado y pequeño almacenaje.

Estructura

Estructura autoportante realizada con perfiles conformados tubulares de acero galvanizados y esmaltados en color blanco.

Fachada

Los cerramientos verticales están formados por un cerramiento de panel sándwich prelacado de 40 mm de espesor en color blanco.

Cubierta

El cerramiento de cubierta será de panel sándwich, de espesor de 30 mm. en perfil 3 grecas, con núcleo con espuma a base de resina de poliuretano de densidad de 40 kg./m³ en color blanco y con fijación vista.

Carpintería exterior

Las puertas serán de tipo ensamblado, con alma de poliuretano de 40 mm. Se dispondrá una rejilla en la parte posterior para garantizar la ventilación de las máquinas de vending (no incluidas). Se dispondrán todos los remates para la inclusión de relojes y pantallas necesarias para la correcta información del usuario.

Compartimentación interior

Se plantean divisiones mediante panel sándwich de idénticas características a los del cerramiento.

Revestimientos horizontales

Como suelo se coloca una chapa grecada de 1 mm que separa el módulo de las humedades existentes, sobre el que apoya un tablero fenólico antideslizante de 19 mm de espesor. En la zona de la caja fuerte se dispone de una losa de hormigón armado según normativa.

En el espacio de acceso exterior se dispondrá de una chapa repujada de acero galvanizada para garantizar la durabilidad y resistencia al desgaste.

Se realiza toda la instalación interior de fontanería en tubería plástica enchufable de polibutileno. El saneamiento de aguas residuales se canaliza, dejando preparado el punto de conexión.

Aparatos Sanitarios

Viene equipado de un inodoro de minusválidos con dos barras abatibles y de un lavabo de minusválidos con maneta gerontológica.





MEMORIA CONSTRUCTIVA

Instalación eléctrica general de alumbrado y fuerza, de superficie, realizada mediante manguera libre de halógenos que discurre por falso techo y así como pilares quedando oculta mediante remates de chapa prelacada blanca de idénticas características al falso techo., Está formada por cuadro eléctrico de distribución y protecciones, equipos de alumbrado LED, de superficie y empotrados de tipo downlight en la zona de vending, y tomas de corriente en previsión para alimentación posterior de equipos y cargas.

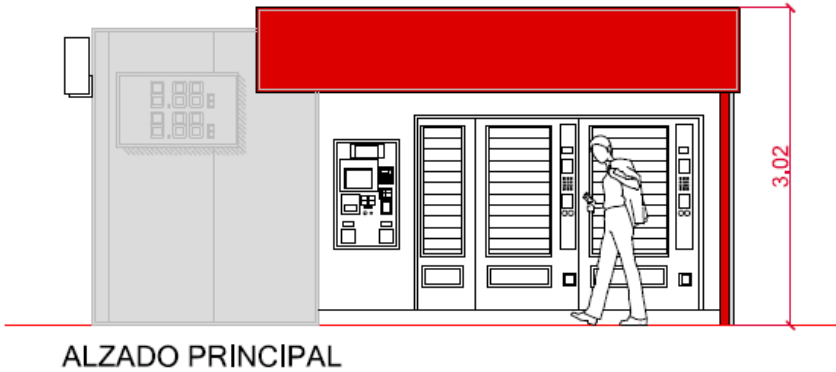
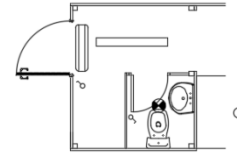
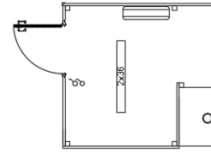
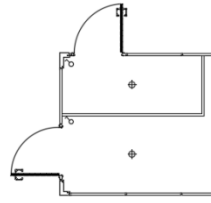
Instalación de climatización y ventilación

Se realizará la instalación de una unidad de climatización con bomba de calor.

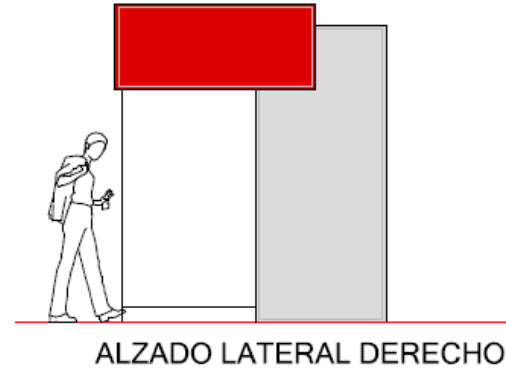
Transporte y grúa no incluido, dependiente de la ubicación final.



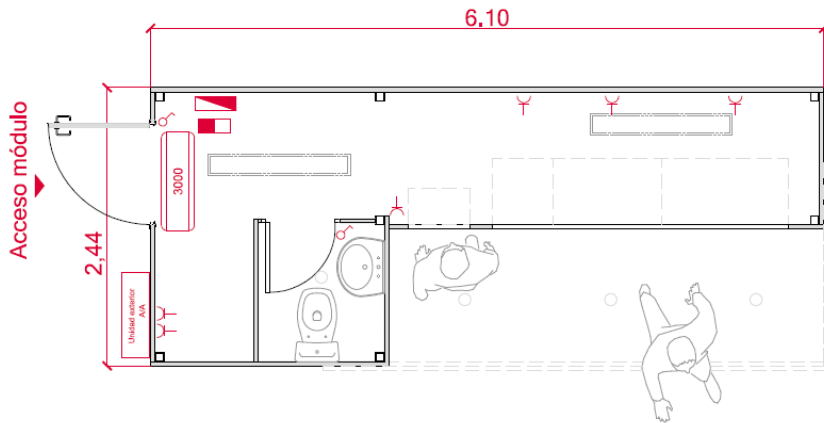




ALZADO PRINCIPAL



ALZADO LATERAL DERECHO





MEMORIA CONSTRUCTIVA

El modelo de gasolinera premium es una evolución del modelo 01, de 15 m², disminuyendo la superficie de oficina simplemente para tareas de mantenimiento y disponiendo un módulo de aseo no adaptado, para personal. Dispone de un remate perimetral en composite de aluminio para dar más entidad a la edificación. Además se dispone de una mayor superficie de vending.

Estructura

Estructura autoportante realizada con perfiles conformados tubulares de acero galvanizados y esmaltados en color blanco.

Fachada

Los cerramientos verticales están formados por un cerramiento de panel sándwich prelacado de 40 mm de espesor en color blanco.

Cubierta

El cerramiento de cubierta será de panel sándwich, de espesor de 30 mm. en perfil 3 grecas, con núcleo con espuma a base de resina de poliuretano de densidad de 40 kg./m³ en color blanco y con fijación vista.

Carpintería exterior

Las puertas serán de tipo ensamblado, con alma de poliuretano de 40 mm. Se dispondrá un remate perimetral en composite de aluminio marcando la zona de atención al público.

Compartimentación interior

Se plantean divisiones mediante panel sándwich de idénticas características a los del cerramiento.

Revestimientos horizontales

Como suelo se coloca una chapa grecada de 1 mm que separa el módulo de las humedades existentes, sobre el que apoya un tablero fenólico antideslizante de 19 mm de espesor. En la zona de la caja fuerte se dispone de una losa de hormigón armado según normativa.

En el espacio de acceso exterior se dispondrá de una chapa repujada de acero galvanizada para garantizar la durabilidad y resistencia al desgaste.

Se realiza toda la instalación interior de fontanería en tubería plástica enchufable de polibutileno. El saneamiento de aguas residuales se canaliza, dejando preparado el punto de conexión.

Aparatos Sanitarios

Viene equipado de un inodoro y de un lavabo para personal.





MEMORIA CONSTRUCTIVA

Instalación eléctrica general de alumbrado y fuerza, de superficie, realizada mediante manguera libre de halógenos que discurre por falso techo y así como pilares quedando oculta mediante remates de chapa prelacada blanca de idénticas características al falso techo., Está formada por cuadro eléctrico de distribución y protecciones, equipos de alumbrado LED, de superficie y empotrados de tipo downlight en la zona de vending, y tomas de corriente en previsión para alimentación posterior de equipos y cargas.

Instalación de climatización y ventilación

Se realizará la instalación de una unidad de climatización con bomba de calor.

Transporte y grúa no incluido, dependiente de la ubicación final.

