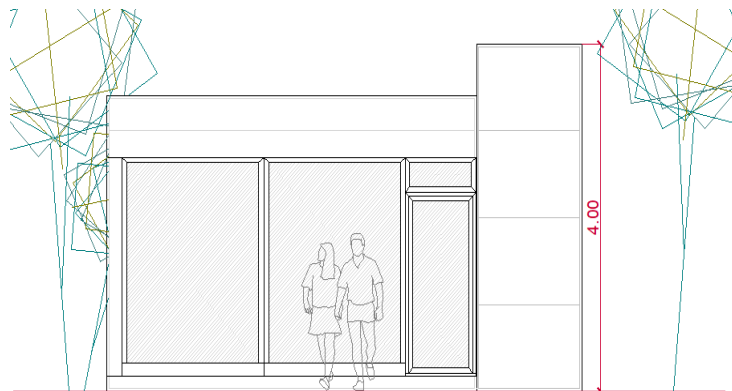
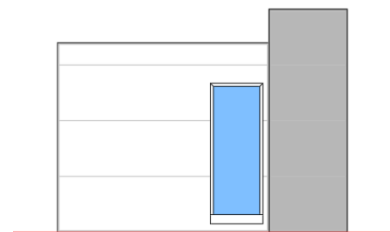


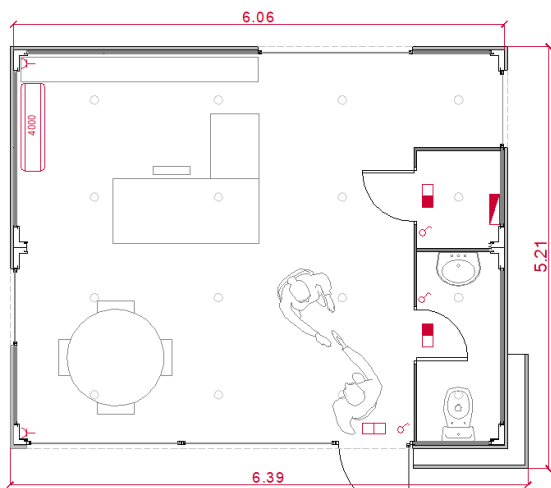
Catalogo oficinas de ventas







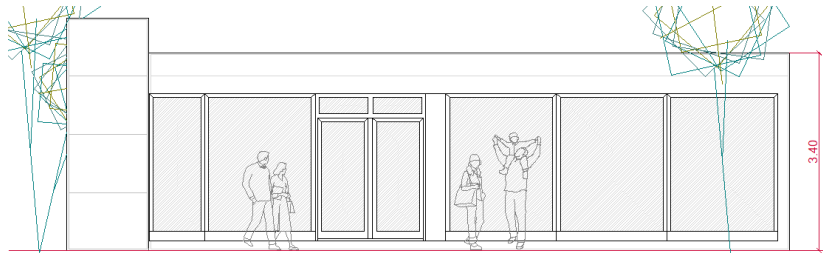
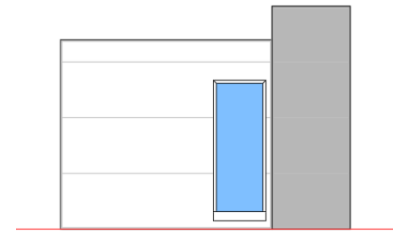
ALZADO PRINCIPAL



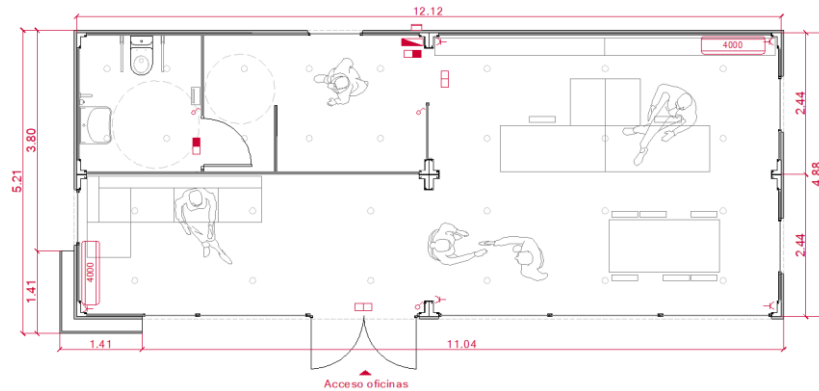
Acceso oficinas







ALZADO PRINCIPAL





MEMORIA CONSTRUCTIVA

Los modelos de oficina de ventas proponen un espacio para la atención al público con dos posibilidades de superficie. El modelo 01 con 30 m² intenta ajustar en el mínimo una mayor zona de atención al público. El modelo 02 con 60 m² busca un espacio de atención más grande, dotándola de un pequeño office, para uso de los trabajadores o visitas.

Estructura

Estructura autoportante realizada con perfiles conformados y laminados de acero y esmaltados en color blanco.

Fachada

Los cerramientos verticales están formados por un cerramiento de panel sándwich prelacado de 40 mm de espesor en color blanco, con tótem en la parte delantera.

Cubierta

El cerramiento de cubierta se trata de un sandwich in situ, formado de fuera hacia dentro por una chapa grecada galvanizada de 0,6 mm de espesor, una manta de fibra de vidrio y un falso techo de chapa prelacada blanca.

Carpintería exterior

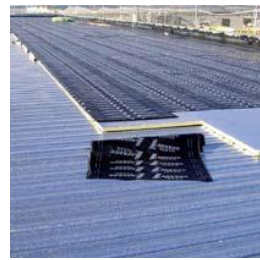
Toda la carpintería se plantea con fijos y puertas acristaladas de 1905x2525 mm en aluminio lacado en blanco y vidrio de seguridad 3+3.

Compartimentación interior

Se plantean divisiones mediante panel sándwich de idénticas características a los del cerramiento.

Revestimientos horizontales

Como suelo se coloca un entramado de perfiles tubulares con una chapa grecada de 1 mm que separa el módulo de las humedades existentes, sobre el que apoya un tablero aglomerado hidrófugo de 18 mm de espesor. Como acabado se coloca un pavimento laminado sintético con una resistencia al desgaste AC5.



MEMORIA CONSTRUCTIVA

Revestimientos horizontales

Como suelo se coloca un entramado de perfiles tubulares con una chapa grecada de 1 mm que separa el módulo de las humedades existentes, sobre el que apoya un tablero aglomerado hidrófugo de 18 mm de espesor.

Como acabado se coloca un pavimento laminado sintético con una resistencia al desgaste AC5.

Instalación eléctrica

Instalación eléctrica general de alumbrado y fuerza, de superficie, realizada mediante canalización vista de tubo de PVC rígido, formada por cuadro eléctrico de distribución y protecciones, equipos de alumbrado LED y tomas de corriente en previsión para alimentación posterior de equipos y cargas.

Aparatos Sanitarios

Instalación de fontanería y saneamiento vista, de polibutileno y PVC respectivamente.

El modelo 01 viene equipado de un aseo para personal, mientras que el modelo 02 viene equipado de un inodoro adaptado.

Instalación de climatización

Se realizará la instalación de una unidad de climatización con bomba de calor de 4.000 frigorías en el modelo 01 y 2 unidades en el modelo 02.

Transporte y grúa no incluido, dependiente de la ubicación final.

