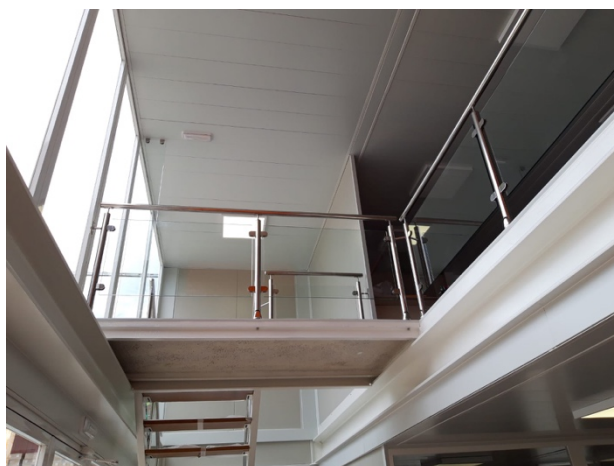


Cliente: **ENESA**
 Superficie: **240m²**
 Ubicación: **Valencia.**
 Plazo ejecución: **6 semanas.**
 Montaje en destino: **2 semanas.**

OFICINA ESTÁNDAR MODULAR 2 ALTURAS

Estructura

- Conjunto Modular MSN-19 con superposición.
- Módulo MSN-10 como separación de zonas oficinas, centrando zona de aseos, almacén y hueco tragaluz ajardinado.
- Estructura autoportante realizada con perfiles conformados y laminados de acero y esmaltados en color blanco, con bastidor de suelo en hormigón armado.
- Módulo de acceso P.1ª con hueco pasantes para zona escalera y doble altura libre en zona recibidor con pasarela de acceso a área oficinas P.1ª.



OFICINAS CENTRALES ABC MODULAR

Av. Ausias March s/n
 Polígono Industrial Cap de L'Horta
 46185 Pobla de Vallbona (Valencia)



Cerramiento exterior

- Cerramientos en paneles tipo sándwich intercambiables, verticales y de 950 mm, y espesor de 40 mm.
- Bandeja de cierre superposición en chapa lisa prelacada.

Carpintería exterior

- Toda la carpintería se plantea con fijos en aluminio lacado RAL 9010, vidrio de seguridad 3+3.
- Puertas de acceso dobles en aluminio lacado RAL 9010, vidrio de seguridad 3+3.

Divisiones interiores

Se plantean divisiones mediante panel modular sándwich intercambiables, y espesor de 40 mm., lacado RAL 9010.

Revestimientos horizontales

- Como acabado se coloca un pavimento laminar calidad AC5.
- Para falsos techos, instalación lamas de techo lacada blanca.

Instalación eléctrica

- Instalación eléctrica general de alumbrado y fuerza, de superficie, realizada mediante canalización oculta, formada por cuadro eléctrico de distribución y protecciones, equipos de alumbrado LED, tomas de corriente, voz y datos empotrados en pavimento.

Aparatos Sanitarios

- Instalación de fontanería y saneamiento oculta, de polibutileno y PVC respectivamente, con acumulador ACS.

Accesorios:

- Escalera interior fabricada en estructura metálica vista, con peldaños volados en madera roble.
- Barandilla perimetral escalera y hueco recibidor en acero inoxidable con relleno de cristal laminar.



Accede a todos nuestros proyectos en <http://abcmodular.com/proyectos>

OFICINAS CENTRALES ABC MODULAR

Av. Ausias March s/n

Polígono Industrial Cap de L'Horta

46185 Pobla de Vallbona (Valencia)

LinkedIn