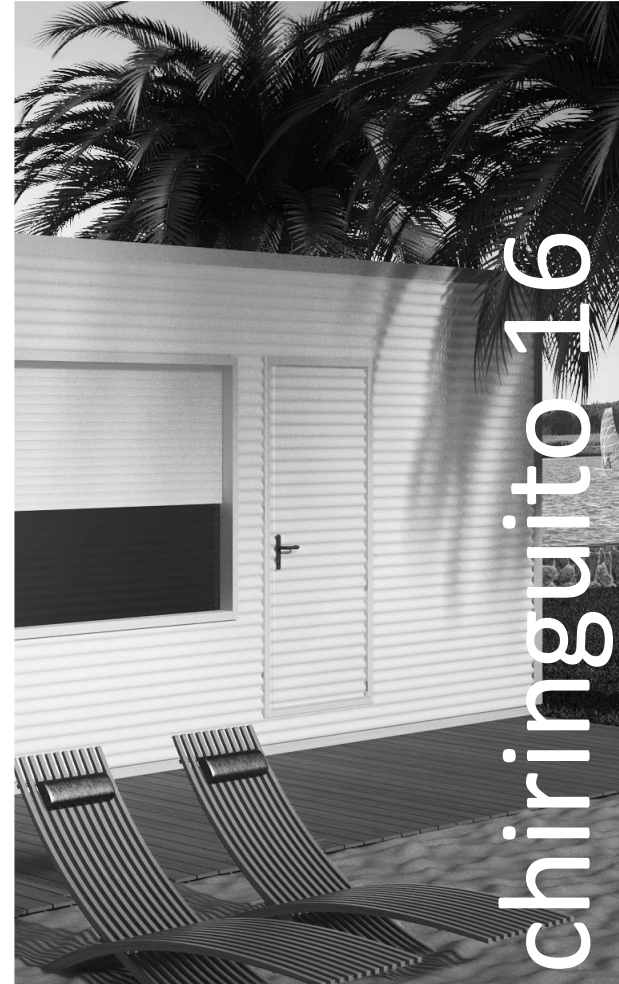
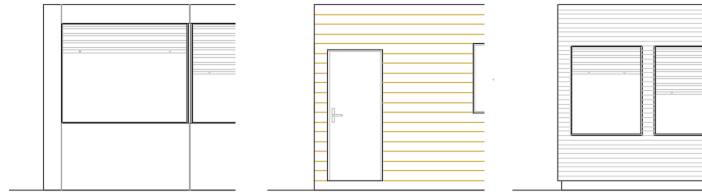


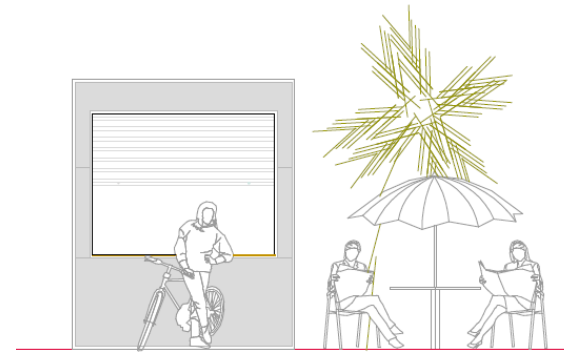


Catalogo chiringuitos

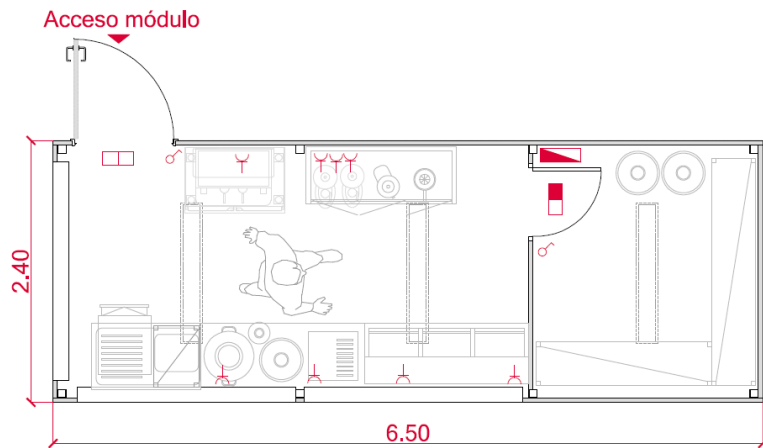


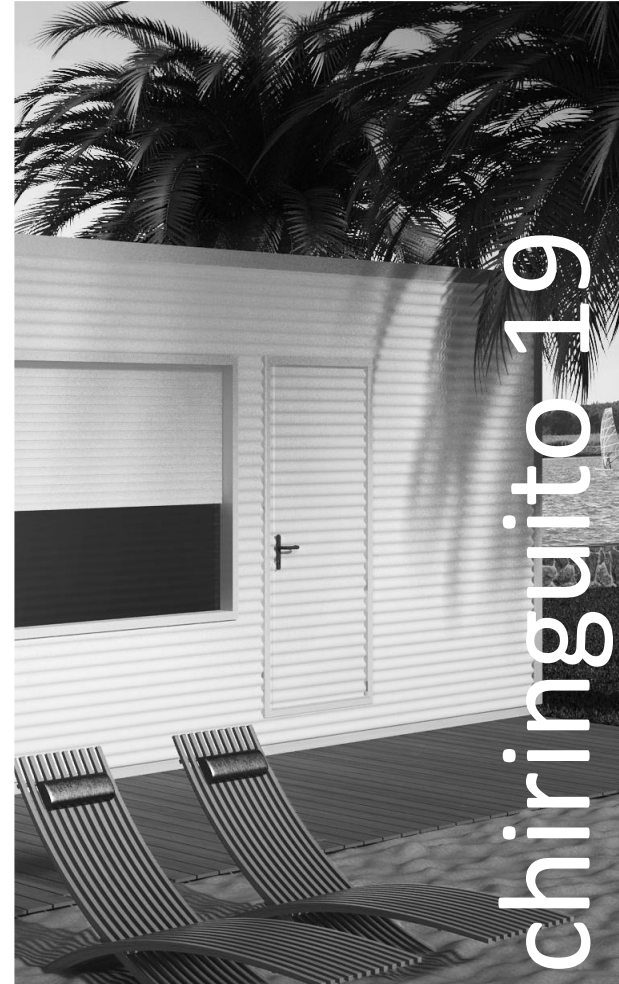


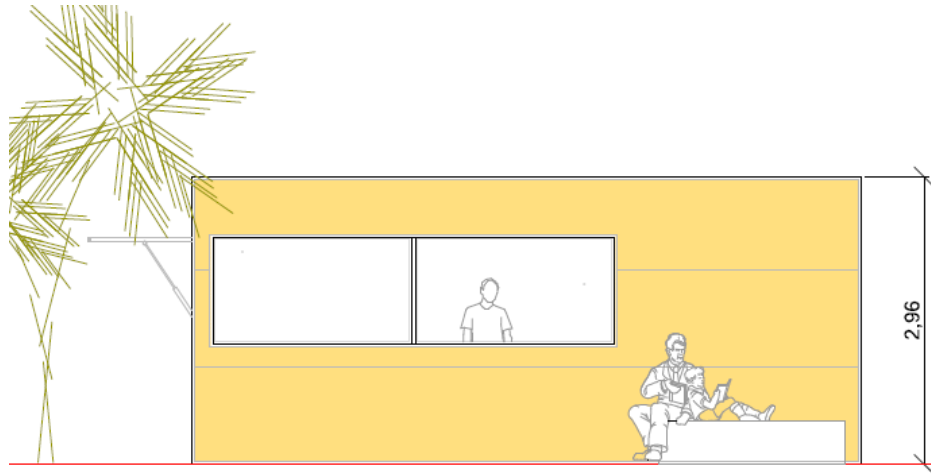
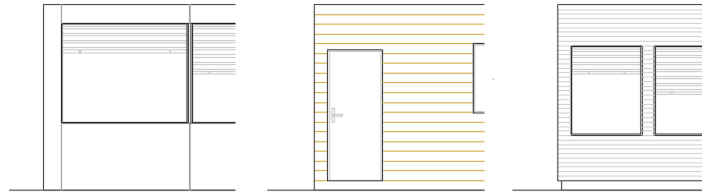
ALZADO PRINCIPAL



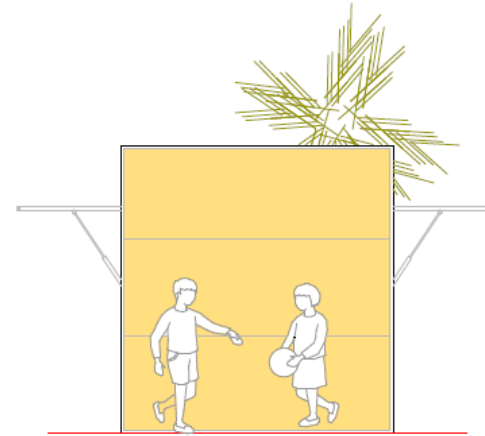
ALZADO LATERAL IZQUIERDO



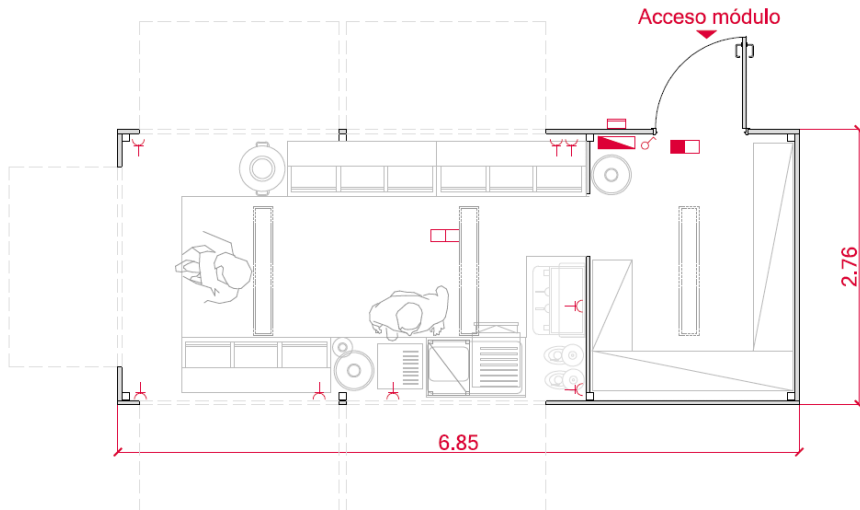




ALZADO PRINCIPAL



ALZADO LATERAL DERECHO





MEMORIA CONSTRUCTIVA

Los modelos chiringuito 16 y chiringuito 19 intentan recoger la necesidades habituales de un establecimiento de este uso, ya sea emplazado en la montaña, la playa o una zona más urbana.

Estructura

Estructura autoportante realizada con perfiles conformados tubulares de acero galvanizados y esmaltados en color blanco.

Fachada

Los cerramientos verticales serán de panel sándwich prelacado de 40 mm de espesor con núcleo con espuma de resina de poliuretano de densidad de 40 kg./m³ en color blanco y con fijación vista.

Cubierta

El cerramiento de cubierta será de panel sándwich, de espesor de 30 mm. en perfil 3 grecas, con núcleo con espuma a base de resina de poliuretano de densidad de 40 kg./m³ en color blanco y con fijación vista.

Carpintería exterior

Las puertas serán de tipo ensamblado, con alma de poliuretano de 40 mm. Se dispondrán de amplias aperturas para poder dar la atención a los clientes, optando entre persiana enrollable de acero prelacado de 2.000 x 1.500 mm o por paneles abatibles de 1.780 x 1.000 mm.

El chiringuito 16 contará con 3 unidades y el chiringuito 19 con 5 unidades.

Compartimentación interior

Se plantean divisiones mediante panel sándwich de idénticas características a los del cerramiento.

Revestimientos horizontales

Como suelo se coloca un entramado de perfiles tubulares sobre el que apoya un tablero fenólico antideslizante de 19 mm de espesor.

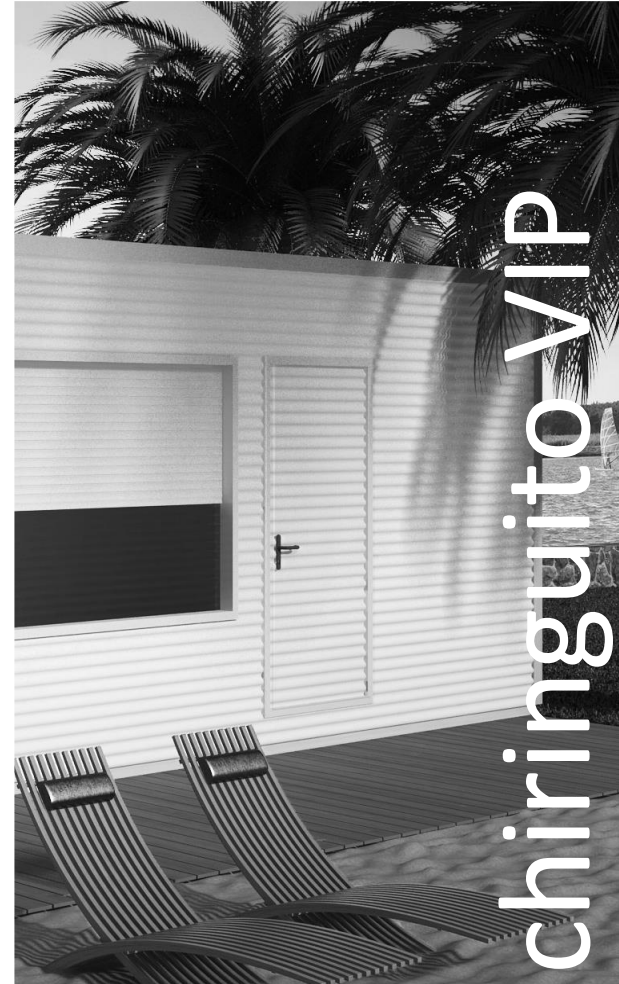
Instalación eléctrica general de alumbrado y fuerza, de superficie, realizada mediante canalización vista de tubo de PVC rígido, formada por cuadro eléctrico de distribución y protecciones, equipos de alumbrado LED y tomas de corriente en previsión para alimentación posterior de equipos y cargas.

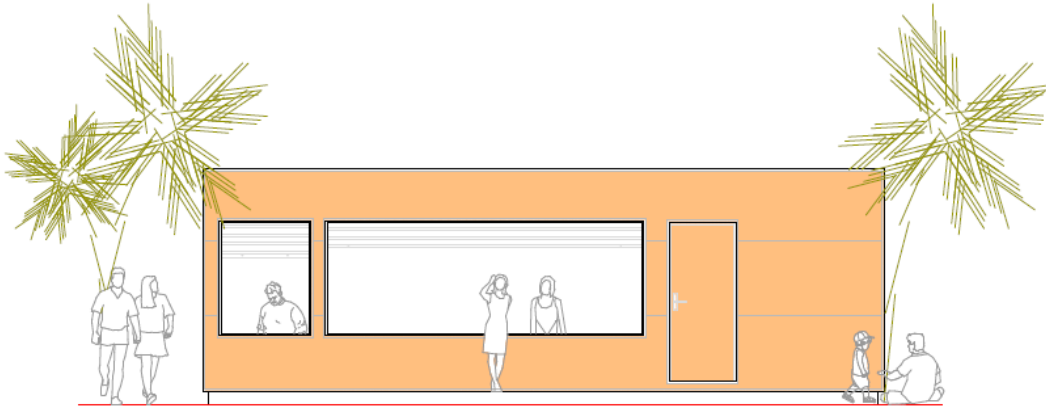
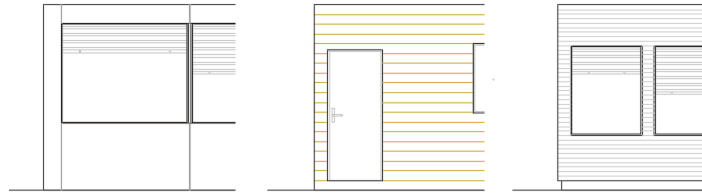
Instalación de fontanería y saneamiento vista, de polibutileno y PVC respectivamente.

Ambos chiringuitos van equipados con la instalación de una toma de agua fría y desagüe para la instalación posteriores de un lavabo o fregadero.

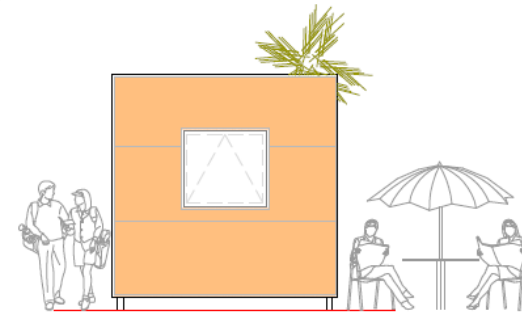
Transporte y grúa no incluido, dependiente de la ubicación final.



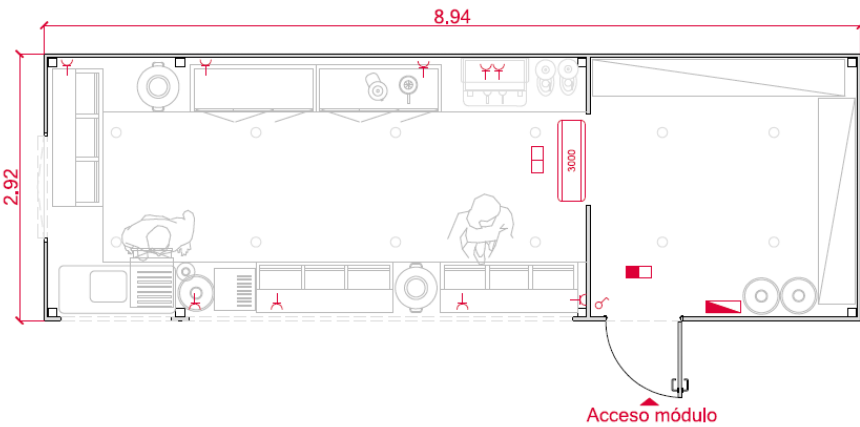




ALZADO PRINCIPAL



ALZADO LATERAL IZQUIERDO





MEMORIA CONSTRUCTIVA

El modelo de chiringuito VIP está orientado a un establecimiento que requiera de más espacio de almacenaje, debido a una posible zona de servicio de mesas, de ahí que todas las aberturas dan a un único lado.

Estructura

Estructura autoportante realizada con perfiles conformados tubulares de acero galvanizados y esmaltados en color blanco.

Fachada

Los cerramientos serán de panel sándwich prelacado de 40 mm de espesor con núcleo con espuma de resina de poliuretano de densidad de 40 kg./m³ en color blanco y con fijación oculta.

Cubierta

El cerramiento de cubierta será de panel sándwich, de espesor de 30 mm. en perfil 3 grecas, con núcleo con espuma a base de resina de poliuretano de densidad de 40 kg./m³ en color blanco y con fijación vista.

Carpintería exterior

Las puertas serán de tipo ensamblado, con alma de poliuretano de 40 mm. Se dispondrán de amplias aperturas para poder dar la atención a los clientes, optando entre persiana enrollable de acero prelacado de 4.200 x 1.500 mm o por paneles abatibles de 1.200 x 1.000 mm.

Compartimentación interior

Se plantean divisiones mediante panel sándwich de idénticas características a los del cerramiento.

Revestimientos horizontales

Como suelo se coloca un entramado de perfiles tubulares sobre el que apoya un tablero fenólico antideslizante de 19 mm de espesor.

Falso techo

Se realizará con chapa prelacada de color blanco plegada en forma de lamas que se instalarán clipadas y encarriladas en la estructura en bandas de 200 mm de ancho.

Instalación eléctrica general, de superficie, realizada mediante canalización vista de tubo de PVC rígido, formada por cuadro eléctrico de distribución y protecciones, equipos de alumbrado LED y tomas de corriente en previsión para alimentación posterior de equipos y cargas.

Instalación de fontanería y saneamiento vista, de polibutileno y PVC respectivamente.

Equipado con la instalación de una toma de agua fría y desagüe para la instalación posteriores de un lavabo o fregadero.

Instalación de climatización y ventilación

Se realizará la instalación de una unidad de climatización con bomba de calor.

Transporte y grúa no incluido, dependiente de la ubicación final.

