

Cliente: AYUNTAMIENTO DE TABERNES BLANQUES

Ubicación: Campo de fútbol municipal de Tabernes Blanques

Plazo de fabricación y entrega cliente: 5 semanas

Superficie construida: 15 m² aprox.

Medidas exteriores: 2.44 x 6.06 m

Estructura

- Modulo MSN 15

Cerramientos

- Cerramientos en paneles tipo sándwich verticales espesor de 40 mm. y lacados en RAL 9002
- Estructura metálica lacada en RAL 9002

Carpintería metálica y cerrajería

- Puerta de chapa lisa RAL 9002 de medidas 910x2100 montada sobre panel sandwich
- Fijos acristalados 950x2525 y 1905 x2525 mm AL.LB. 3+3 color RAL 9002

Revestimientos horizontales y verticales

- Revestimiento suelo en PVC
- Falso techo de lamas metálicas acústicas lacado blanco

Instalaciones

- Instalación eléctrica general de alumbrado y fuerza, realizada mediante canalización oculta, formada por cuadro eléctrico de distribución y protecciones, alumbrado Led, tomas de corriente y alumbrado de emergencias
- Climatización Aire Acond.Split Inverter Haier 4500f



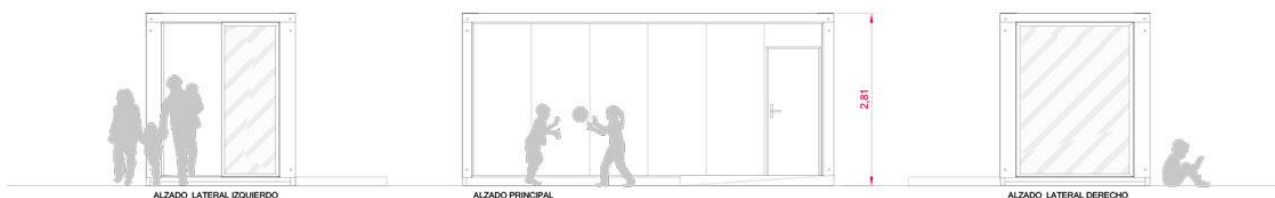
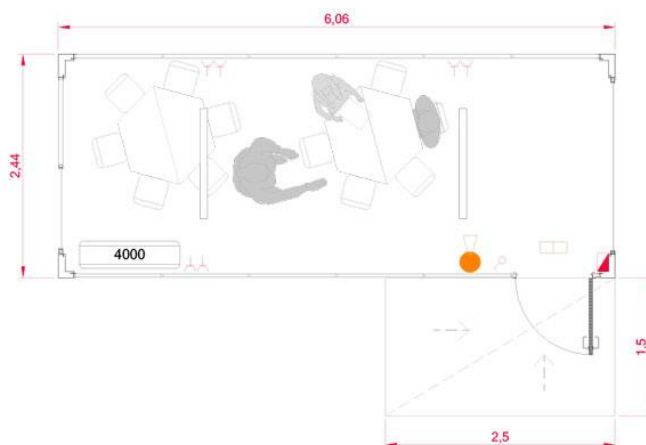
OFICINAS CENTRALES ABC MODULAR

Av. Ausias March s/n

Polígono Industrial Cap de L'Horta

46185 Pobra de Vallbona (Valencia)

Tlf: 961 662 728



- CUADRO SECUNDARIO
- INTERRUPTOR 10 A
- TOMA CORRIENTE 16 A.
- PANTALLA 2 X 36 W.
- EMERGENCIA 150 Lum.
- EXTINTOR PSP 6 Kg.

PROYECTO: AULA EN CAMPO FÚTBOL
 PLANO: PLANTA Y ALZADOS
 MODELO: MSN 15
 CLIENTE: AYUNTAMIENTO DE TABERNES BLANQUES
 ELABORADO: M. INIESTA

Avda. Ausias March s/n - P.I.Cap de l'Horta - 46185 - Poble de Vallbona (Valencia) Tel: 961 662 728 Fax: 961 661 255

DIBUJADO: 28.02.19
 ESCALA: 1/50
 REVISADO:
 Nº REVISION:
 Nº PLANO: 1
 Nº OFERTA: V012FB19-2

Accede a todos nuestros proyectos en
<http://abcmodular.com/proyectos>



OFICINAS CENTRALES ABC MODULAR
 Av. Ausias March s/n
 Polígono Industrial Cap de L'Horta
 46185 Poble de Vallbona (Valencia)
 Tlf: 961 662 728